



POČET FV PANELŮ

TYP FV PANELŮ:

INSTALOVANÝ VÝKON:

STRÍDAČ:

POČET OPTIMIZÉRŮ VÝKONU:

OPTIMALIZACE VÝKONU FV PANELŮ

REGULAČNÍ JEDNOTKA:

TEPELNÉ ČERPADLO:

BOJLER (TUV):

AKU NÁDOBA (TV):

- 10ks

- AXITEC AC-360MH/120V AXIBLACK PREMIUM

- 3,6kWp (10x360Wp=3600Wp)

- SOLAREGE SE3500H HD WAVE SetApp

- 10ks

- SOLAREGE POWER OPTIMIZER P505 (11)

- TECOMAT FOXTROT CP-1096 (HE100)

- MITSUBISHI ECODAN 7,5kW (PUHZ-SW75VAA, EHS-D-MEC)

- DRAŽICE OKCE200NTRR/BP (200l)

- DRAŽICE NAD500V1 (475l)

ROZVODNÁ SOUSTAVA:

- 3/PEN AC400

- 2 DC 90-1000

OCHRANA PŘED NEB. DOTYKEM:

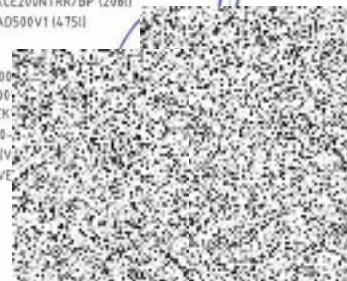
- AUTOMATICKY

- ČSN 33 2000-5

VNĚJŠÍ VLIVY DLE ČSN 33 2000-5-51

- NORMÁLNÍ IV

- AB8, AD3 (VE



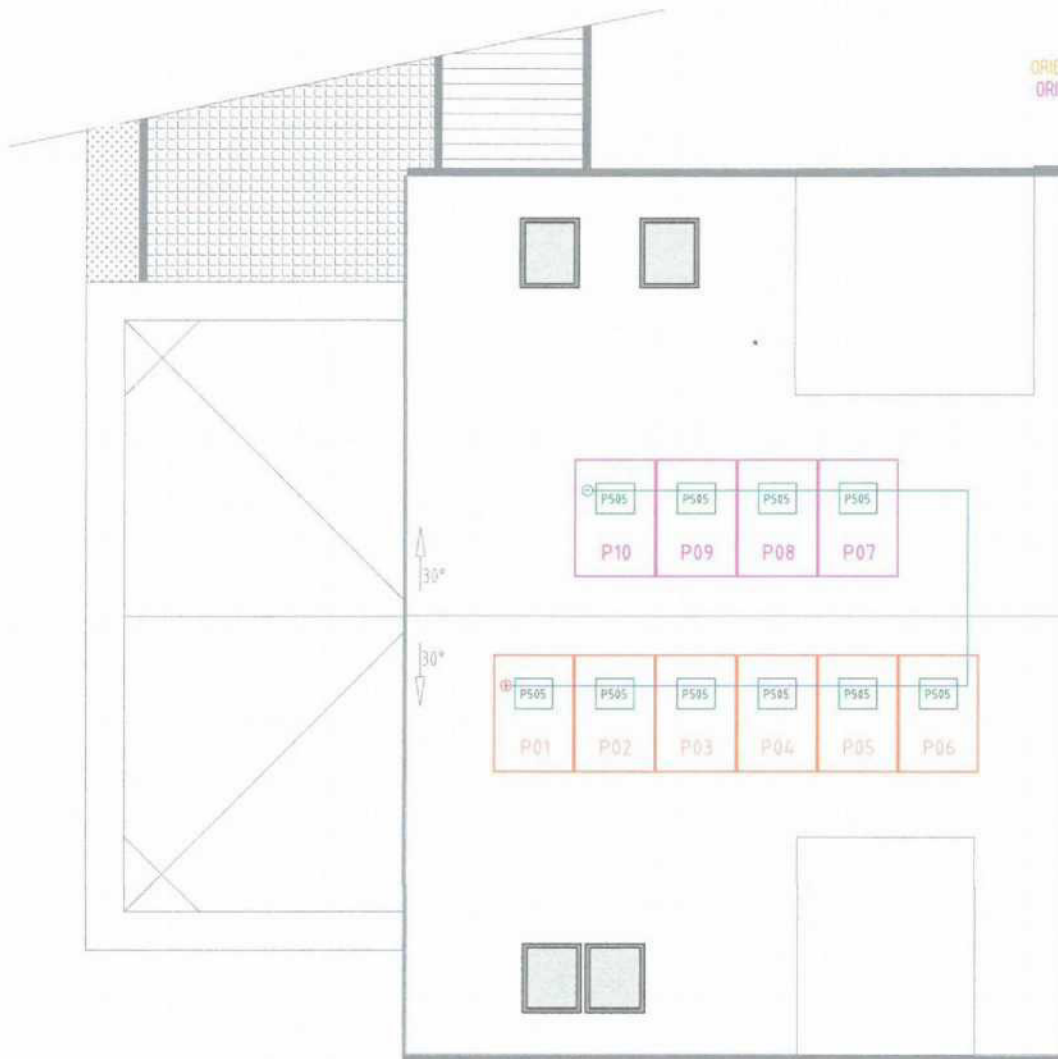
MÍSTO AKCE: k.ú. Starovice (754871), p.č. 5011		FORMÁT		A4
INVESTOR: PREMYSL VESELÝ invest, s.r.o., Poupětova 869/8, 17 000 Praha 7 - Holešovice		DATUM		11/2020
AKCE: FVE - RD STAROVICE, dům č.5 o instalovaném výkonu 3,6kWp		ÚČEL		NZU
NÁZEV		Č. ZAKÁZKY		303/5
SITUAČNÍ PLÁN		MĚŘITKO		VÝKRES Č.
				4



HORA ENERGY plus, s.r.o.
Máštanská 3906/11a
695 01 HODONÍN
IČ: 01595822
DIČ: CZ0595822



ORIENTACE FV PANELŮ (VÝCHOD) K JIHU -75°
ORIENTACE FV PANELŮ (ZÁPAD) K JIHU 105°
SKLON STŘECH 30°



FOTOVOLTAICKÝ PANEĽ (PV)
AXITEC AC-360MH/120V

typ modulu: monokrystalický
rozměry: 1776×1052×35mm
váha: 20kg
max.výkon: 360Wp
max.napětí: 40,92V
jm.napětí: 33,69V
zkratový proud: 11,22A
jmenovitý proud: 10,69A
účinnost: 19,27%

POČET FV PANELŮ

TYP FV PANELŮ:

INSTALOVANÝ VÝKON:

STRÍDAČ:

POČET OPTIMIZÉRŮ VÝKONU:

OPTIMALIZACE VÝKONU FV PANELŮ

REGULAČNÍ JEDNOTKA:

TEPELNÉ ČERPADLO:

BOJLER (TUV)

AKU NÁDOBA (TVI)

ROZVODNÁ SOUSTAVA:

OCHRANA PŘED NEB. DOTYKEM:

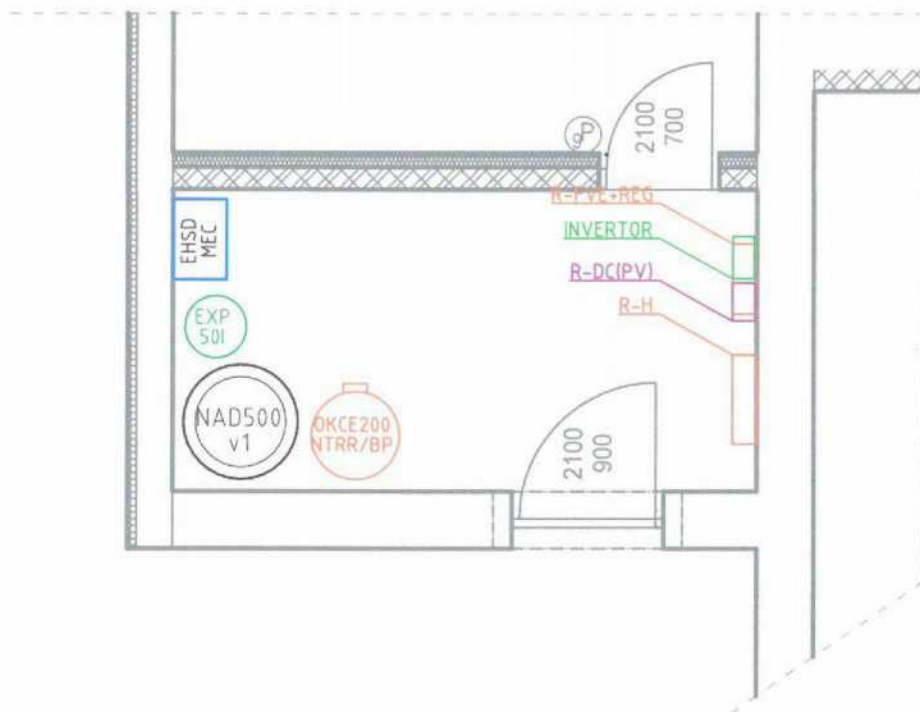
VNĚJŠÍ VLIVY DLE ČSN 33 2000-5-51

- 10ks
- AXITEC AC-360MH/120V AXIBLACK PREMIUM
- 3,6kWp (10×360Wp=3600Wp)
- SOLAREEDGE SE3500HD HD WAVE SetApp
- 10ks
- SOLAREEDGE POWER OPTIMIZER P505 (1:1)
- TECOMAT FOXTROT CP-1096 (HE100)
- MITSUBISHI ECODAN 7,5kW (PUHZ-SW75VAA, EHS-MEC)
- DRAŽICE OKCE200NTRR/BP (208I)
- DRAŽICE NAD500V1 (475I)

- 3/PEN AC400/230V 50Hz, TN-E-S
- 2 DC 90-1000V

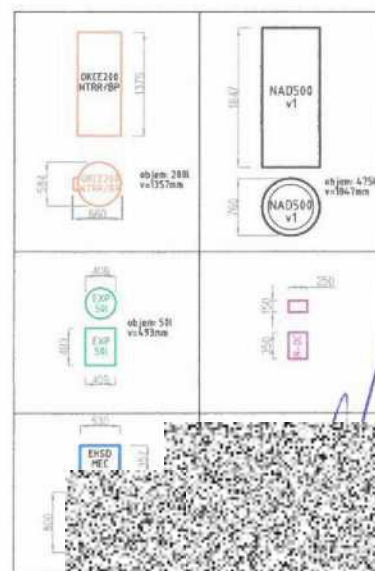


HISTO AKCE: k.u. Starovice (754871), p.č. 501		HORA ENERGY plus, s.r.o. Městanská 3996/71a 895 01 HODONÍN IČ: 01595822 DIČ: CZ01595822	
INVESTOR: PŘEMYSL VESELÝ invest, s.r.o., Poupětova 869/8, 17 000 Praha 7 – Holešovice		FORMÁT	A4
AKCE: FVE – RD STAROVICE, dům č.5 o instalovaném výkonu 3,6kWp		DATUM	11/2020
NÁZEV		ÚČEL	NZU
PŮDORYS ULOŽENÍ FV PANELŮ		Č. ZAKÁZKY	303/5
		MĚŘÍTKO	VÝKRES Č.
		1:100	1



POČET FV PANELŮ - 10ks
 TYP FV PANELŮ - AXITEC AC-360MH/120V AXIBLACK PREMIUM
 INSTALOVANÝ VÝKON - 3,6kWp (10x360Wp=3600Wp)
 STŘÍDAČ - SOLAREGE SE3500H HD WAVE SelfApp
 POČET OPTIMIZÉRŮ VÝKONU - 10ks
 OPTIMALIZACE VÝKONU FV PANELŮ - SOLAREGE POWER OPTIMIZER P505 (11)
 REGULAČNÍ JEDNOTKA - TECOMAT FOXTRIT CP-1096 (HE100)
 TEPELNÉ ČERPADLO - MITSUBISHI ECODAN 7,5kW (PUHZ-SW75VAA, EHS-D-MEC)
 BOJLER (TUV) - DRAŽICE OKCE200NTRR/BP (208l)
 AKU NÁDOBA (TV) - DRAŽICE NAD500V1 (475l)

ROZVODNÁ SOUSTAVA - 3/PEN AC400/230 50Hz, TN - C - s
 - 2 DC 90-1000V, IT
 OCHRANA PŘED NEB. DOTYKEM - AUTOMATICKÝM ODPOJENÍM OD ZDROJE
 - ČSN 33 2000-4-41 ed. 2
 VNĚJŠÍ VLIVY DLE ČSN 33 2000-5-51 - NORMÁLNÍ (VNITŘNÍ PROSTORY)
 - ABB, A03 (VENKOVNÍ PROSTORY)



HISTORIE AKCE: K.Ú. STAROVICE (754871), p.č. 50/1 INVESTOR: PREMYSL VESELÝ invest, s.r.o., Poupětova 869/8, 17 000 Praha 7 - Holešovice AKCE: FVE - RD STAROVICE, dům č.5 o instalovaném výkonu 3,6kWp NÁZEV: PŮDORYS ULOŽENÍ TECHNOLOGIE		FORMA: A4 DATUM: 11/2020 ÚČEL: NZU Č. ZAKÁZKY: 303/5 MĚŘÍTKO: 1:50 VÝKRES Č.: 2
HORA ENERGY plus, s.r.o. Měšťanská 3966/11a 695 01 HODONÍN IČ: 01595822 DIČ: CZ01595822		